

SIEMENS



Warmwatertoestellen

2007

Siemens. Breng de toekomst binnen.



Welkom in de wereld van de moderne huishoudtoestellen. Welkom bij Siemens.

'Vooruitgang ten dienste van de mens' was de visie die Werner von Siemens 150 jaar geleden meegaf aan zijn onderneming. Voor Siemens-huishoudelektro betekent dit een continue verbetering van de producten om tegemoet te komen aan de hoge en uiteenlopende eisen van een moderne levensstijl. Enerzijds door een breed spectrum aan specifieke toepassingsmogelijkheden van de toestellen, anderzijds door automatisering van de functieprocessen. En last but not least: door de tijdloze, moderne vormgeving.

Lees hier alles over de nieuwe warmwatertoestellen van Siemens. Over de shower heaters met Wellness-programma's. Over de grootse energiebesparende kleine boilers. Of over de wandboilers met onderhoudsvrije corrosiebescherming. Hoe speciaal of uitgebreid uw wensen ook zijn, Siemens heeft voor ieder wat wils: van veelzijdige duizendpoten tot het toestel dat precies aan uw specifieke behoeften voldoet.

Siemens. Breng de toekomst binnen.





Inhoudsopgave.

De warmwatertoestellen van Siemens. Breng de toekomst binnen.





Warmwatercompetentie 6 - 7

Innovatie en design 8 - 9

De warmwatertoestellen van Siemens 10 - 13

Doorstromers 14 - 17

Kleine boilers, shower-heaters 18 - 23

Waterkokers 24 - 25

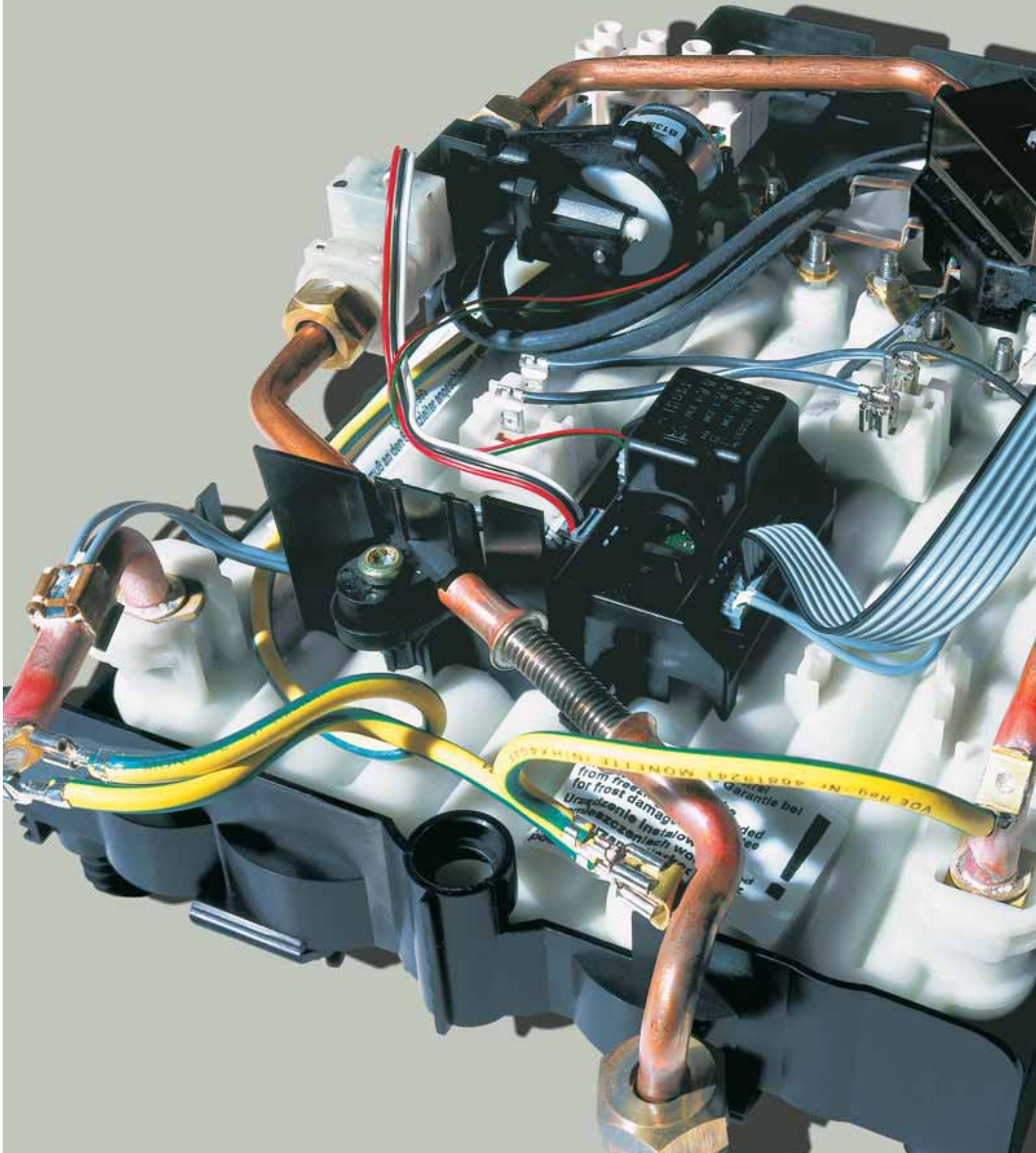
Wand- en staande boilers 26 - 33

Toepassingsvoorbeelden 34 - 35

Speciale toebehoren 35

Hoewel we het warm water niet hebben uitgevonden,
hebben we de productie ervan wél geperfectioneerd.

Siemens. Breng de toekomst binnen.



High-tech made in Germany

Warmwatertoestellen hebben niet alleen al een lange – en succesvolle- weg afgelegd maar zijn eveneens het product van een toekomstgerichte spits technologie resulterend in een betere levenskwaliteit. Over de productie van warm water d.m.v. elektriciteit, valt heel wat te zeggen. De decentrale installatie zorgt immers voor een productie gebaseerd op het werkelijke verbruik; ze is dan ook voordelig en milieuvriendelijk. Bovendien kunnen de warmwatertoestellen van Siemens eenvoudig en snel worden gemonteerd en ogen ze mooi.

De vestiging. De Siemens-vestiging in Traunreut (Duitsland) is een internationaal Hightechcompetentiecentrum. Wat hier wordt onderzocht, ontwikkeld en geproduceerd verhoogt de levenskwaliteit van mensen wereldwijd. Deze dynamische ontwikkelings- en productievestiging staat dan ook bekend om haar innovatievermogen, betrouwbaarheid en buitengewone kwaliteitsniveau.



De ontwikkeling. Speciaal voor de installatie van de doorstroomverwarmers heeft Siemens bijv. de unieke CLICKFIX plus®-montagetechniek ontwikkeld. Omdat drie stappen volstaan, vergemakkelijkt deze techniek de inbouw van Siemens-doorstromers, waardoor niet alleen tijd maar ook geld wordt bespaard.



De productie. De toestellen zijn ook een schoolvoorbeeld van efficiënte en technologisch toonaangevende productie: d.m.v. de wrijvingslastetechniek worden alle belangrijke componenten van de doorstroomer in het verwarmingsblok geïntegreerd. Door deze innovatieve oplossing wordt een lange levensduur gecombineerd met een optimale veiligheid tot een product dat wereldwijd met bijzonder veel succes wordt verkocht.

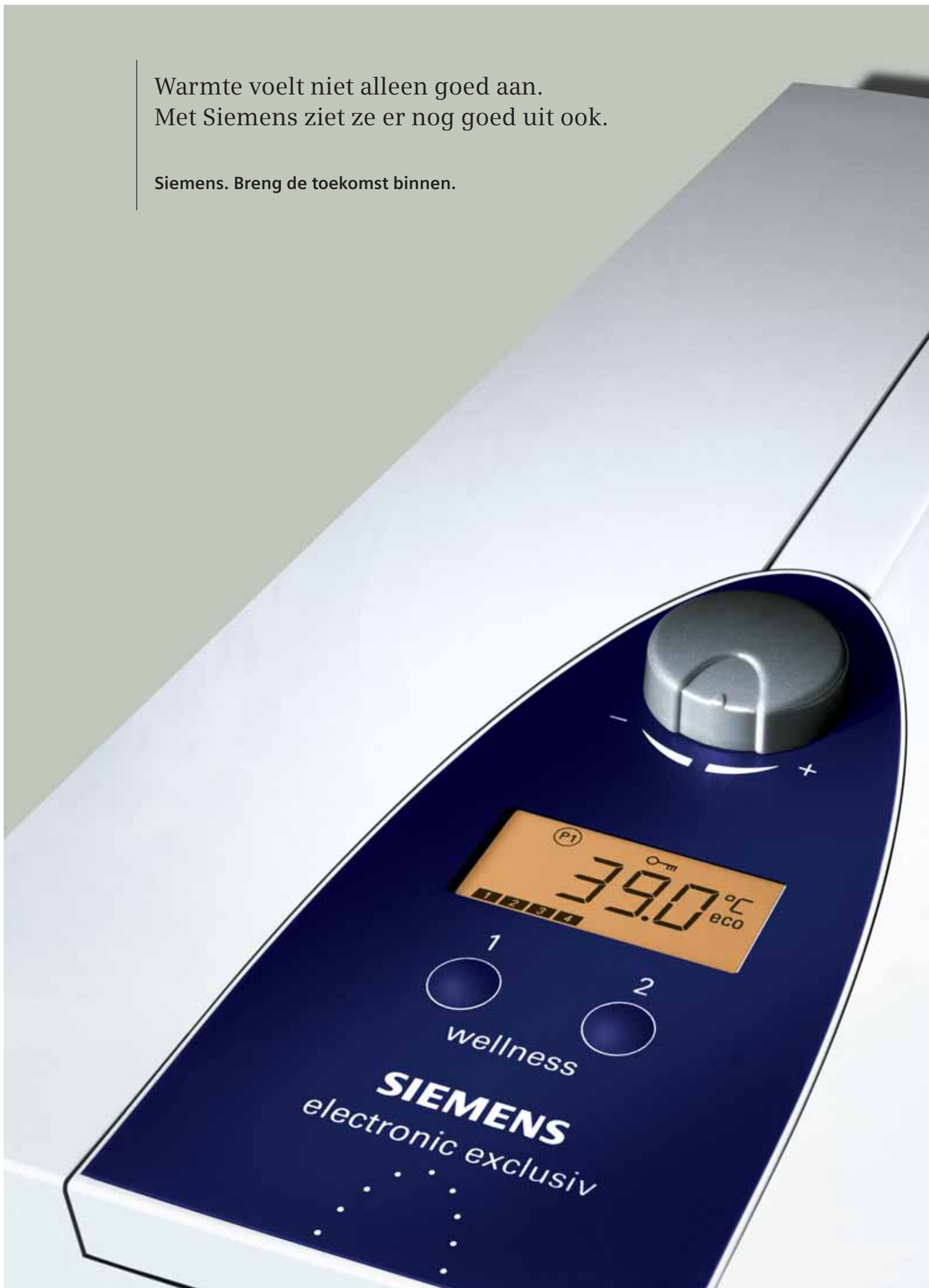


De controle. Alle volledig gemonteerde toestellen worden tot slot aan een strenge kwaliteitscontrole onderworpen. Bij ons worden de toestellen voortdurend tot in de kleinste details getest, zowel tijdens de ontwikkeling als tijdens de stadia daarna. Zo levert de vestiging in Traunreut telkens weer producten af die aan de strengste Siemens-kwaliteitseisen voldoen.



Warmte voelt niet alleen goed aan.
Met Siemens ziet ze er nog goed uit ook.

Siemens. Breng de toekomst binnen.



Innovatie en design

Siemens-warmwatertoestellen hebben iets wat andere niet hebben: een hele resem extra's. Een aantrekkelijk design en spitsvondige functies. Bijvoorbeeld de unieke CLICKFIX plus®-montagetechniek. Daardoor verloopt de montage zo eenvoudig, nauwkeurig en snel als nooit tevoren. Zo wordt er tijd én geld bespaard – en ontstaat er een harmonieus geheel.

Optimaal bedieningscomfort. De bediening van de Siemens-doorstromers uit de reeks 'electronic exclusiv' is kinderspel. Het volstaat met behulp van de draaischakelaar de gewenste temperatuur in te stellen; daarna zorgt de elektronica voor warm water in overeenstemming met de specifieke, individuele vereisten. Met één enkele toetsdruk kunt u zelfs kiezen voor een Wellness-wisseldouche, aangenaam en gezond.



Volkomen veilig. Dit is een kwestie van instelling. Met het oog op een optimale veiligheid is het bij de kleine boilers van Siemens bijv. mogelijk de maximale temperatuur te beperken tot zo'n 40 of 60°C. Dit beschermt meteen optimaal tegen verbrandingen – vooral voor kinderen.



Corrosiewerend. De integrale corrosiewerende technologie biedt een absolute bescherming tegen corrosie, ongeacht de waterkwaliteit. Een elektrisch actieve titaniumanode met teflonbescherming in het midden van de kuip voorkomt elke vorm van corrosie en zorgt voor een optimale bescherming van uw warmwaterboiler.



Decentrale warmwatervoorziening

Het voordeel van het Siemens gamma. Er zijn heel wat redenen om warm water te produceren precies waar het nodig is, met behulp van een Siemens-toestel. Een goede reden is alvast de lagere kosten die te danken zijn aan de eenvoudige en snelle CLICKFIX plus®-montage. De decentraal geïnstalleerde warmwatertoestellen van Siemens zijn uiterst economisch in gebruik. De korte toevoerwegen voorkomen dat er warmte verloren gaat en besparen dus energie. Bovendien maakt dit systeem een einde aan het verspillen van het koude water dat bij traditionele systemen aan het warme water 'voorafgaat'; zo gaat er ook geen waardevol drinkwater meer verloren. Ook bijzonder interessant is de mogelijkheid om de energiekosten, in meergezinswoningen, exact aan elke woning afzonderlijk toe te wijzen. Dit spoort aan tot een energiebewust verbruik en zorgt tevens voor transparante facturen.



De warmwatertechniek van Siemens: innovatief, milieuvriendelijk en uiterst comfortabel.

De warmwatertoestellen van Siemens. Breng de toekomst binnen.



Het juiste toestel op de juiste plaats: als aanvulling op de centrale voorziening.

Decentrale warmwatertoestellen, geïnstalleerd op de juiste plaats, vormen de perfecte aanvulling op het centrale voorzieningssysteem. Zo hoeft de centrale verwarming in de zomer niet te werken alleen maar om warm water te produceren. Deze taak kan worden overgenomen door de Siemens-warmwatertoestellen – maar dan voordeliger! Ook in energie-efficiënte huizen kan bijv. een elektronische doorstromer van Siemens, bij minimale werking van uw verwarmingsinstallatie, duurzaam energie besparen en tegelijkertijd voor een maximaal comfort zorgen. Zo wordt de energie doelgericht gebruikt.

Met de zon op het goede spoor: werking met een zonne-energieinstallatie.

Gebruikers van milieuvriendelijke zonne-energieinstallaties moeten hun eisen op het gebied van watertemperatuur heus niet afstemmen op de stand van de zon of op de andere weersomstandigheden: de doorstromers van Siemens zijn immers ideaal om water, afkomstig van installaties op zonne-energie, tot 60°C na te verwarmen en dit tot op de graad nauwkeurig en alleen dan wanneer naverwarmen werkelijk nodig is.

Een eenvoudige rekensom toont aan: stroom- en waterbesparing dankzij de elektronica.

In vergelijking met een hydraulisch gestuurd model bespaart een elektronische doorstromer gemiddeld 20% water en energie, zo bleek uit een onderzoek uitgevoerd aan de technische universiteit van Berlijn. Men een elektronische doorstromer van Siemens benut u dit besparingspotentieel. Gewoon even de gewenste temperatuur instellen en de elektronica zorgt ervoor dat deze wordt gehandhaafd. Zo bespaart u water en elektriciteit omdat het water niet eerst verwarmd moet worden, wat niet goedkoop is, om het dan af te koelen door het met koud water te mengen. Een innovatie van Siemens waardoor de aankoopkosten snel terugbetaald zullen zijn.



Voor een onbezorgd einde: CFK-vrije isolatie.

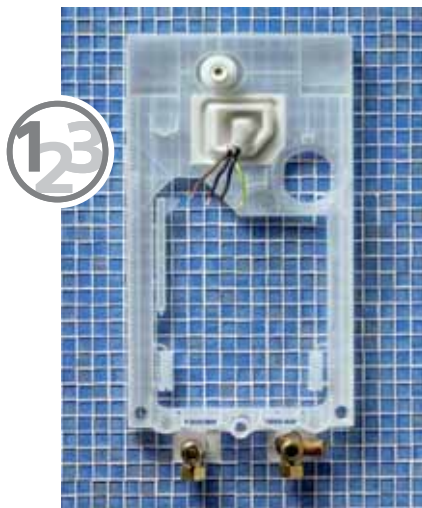
De kleine boilers van Siemens kunnen probleemloos worden gerecycleerd. We zijn afgestapt van een constructie waarbij de componenten vast met elkaar verbonden zijn. We maken gebruik van een CFK-vrije thermische isolatie die optimaal presteert en ervoor zorgt dat de verschillende materialen bij het demonteren probleemloos van elkaar kunnen worden gescheiden.

CLICKFIX plus[®]-montagetechniek

Sneller en makkelijker kan werkelijk niet: Door de unieke CLICKFIX plus[®]-montagetechniek kunnen de doorstromers van Siemens eenvoudig, nauwkeurig en tijdbesparend worden gemonteerd in slechts drie stappen. Omdat de achterzijde en het verwarmingselement van elkaar gescheiden zijn, kan de achterzijde zeer gemakkelijk oneffenheden. Bovendien vangen grote stelschroeven en afstandhouders oneffenheden in de muur moeiteloos op en wordt een probleemloze kabelgeleiding achter het toestel mogelijk gemaakt.



Sneller is onmogelijk : montage in drie stappen.



1. Moeiteloos gemonteerd : de CLICKFIX plus®-achterzijde.

Door de scheiding van de achterzijde en het verwarmingselement kan het toestel bijzonder snel en eenvoudig tegen de wand worden gemonteerd. De achterzijde van 225 g wordt vastgemaakt d.m.v. slechts één centrale bevestigingsschroef. Met de stelschroeven zorgt u er dan voor dat de achterzijde goed aansluit.



2. Veilig vast : een inklikbaar verwarmingselement.

Het verwarmingselement hoeft slechts op zijn plaats te worden geschoven en in de zijhaken te worden vastgemaakt. Sneller en makkelijker is gewoon onmogelijk. Voor de wateraansluiting wordt er gebruik gemaakt van flexibele buizen. De elektrische leidingen kunnen via de grote kabelopening bovenaan of onderaan via de klemverbinding worden aangesloten.



3. In een handomdraai geplaatst : de opzetkap.

De laatste stap bestaat slechts uit het plaatsen van de kap. Zo snel en gemakkelijk is monteren met de CLICKFIX plus®-montagetechniek. En dan : de waterkraan open!



Comfort door één enkele druk op een toets : de infodisplay.

De overzichtelijke en meerkleurige weergave op het LCD-schermpje, met achtergrondverlichting van de doorstromers uit de 'electronic exclusiv'-reeks, maakt de bediening uiterst comfortabel en eenvoudig. Dit is mogelijk dankzij de duidelijke symbolen, de goed afleesbare informatie en de praktische draaischakelaar. Met één oogopslag ziet u de gewenste temperatuur, op de graad nauwkeurig, en de actuele prestaties. Volgens de ingestelde temperatuur verandert de kleur van de achtergrondverlichting van donkerblauw voor koud water in rood voor warm water. De temperatuur kan in nauwkeurige stappen, van 0,5°C, worden ingesteld of men kan gebruik maken van de snelinstelling. Door toetsdruk kunnen twee Wellness-wisseldoucheprogramma's worden opgeroepen of kan de beveiliging tegen verbranden geactiveerd worden.

Om het er koud en warm van te krijgen : de Wellness-wisseldoucheprogramma's

De doorstroomer 'electronic exclusiv' is uitgerust met een knop waarmee u twee verschillende Wellness-wisseldoucheprogramma's kunt instellen. Deze programma's onderscheiden zich door de duur van de warme en koude fase en door de koudwatertemperatuur die u naar wens kunt instellen. De prikkelende afwisseling van warmte en koude van de wisseldouche stimuleert de bloedsomloop en zorgt voor een betere doorbloeding. Door het toenemende weerstandsvermogen daalt de vatbaarheid voor infecties en neemt het gevoel van welzijn toe.

De door u gewenste temperatuur : comfort door een op de graad nauwkeurige regeling.

De doorstromers van Siemens zijn comfortabel en zeer gemakkelijk te bedienen. U stelt gewoon de gewenste temperatuur in en de 'electronic exclusiv' zorgt voor al het overige. Door de elektronische regelaar met servomotor, voor de regeling van het vermogen en het waterdebiet, blijft de temperatuur van het uitstromende warme water op de graad nauwkeurig met de ingestelde temperatuur. Dit is zelfs bij schommelingen in de waterdruk en de toevoertemperatuur het geval.





De grootse prestaties van de krachtige kleine doorstromers.

De kleine doorstromers van Siemens zijn echte krachtpatsers. Omdat ze niet alleen snel kunnen worden gemonteerd maar tevens zuinig en klein zijn, zijn ze ideaal voor montage in de buurt van een handwasbekken.



De doorstromers 'electronic exclusiv' met CLICKFIX plus®-montagetechniek.



Doorstroomtoestel 'electronic exclusiv'	DE 21505 Wit	DE 18505 Wit
Gemeenschappelijk uitrusting	<ul style="list-style-type: none"> ▪ CLICKFIX plus®-montagetechniek voor de snelste montage ▪ 2 Wellness-wisseldoucheprogramma's ▪ Volledig elektronische debietregeling met servomotor ▪ Altijd warm water met de gewenste temperatuur op de graad nauwkeurig, zelfs bij drukschommelingen of wijzigingen in de toevoertemperatuur ▪ Traploze temperatuurinstelling van 30°C tot 60°C in stappen van 0,5°C ▪ Meerkleurige weergave op LCD-scherm met achtergrondverlichting, van blauw tot rood voor temperatuurweergave en energieverbruik ▪ Temperatuurblokkering op 42°C als beveiliging tegen verbranden en als kinderveiligheid ▪ Luchtbelherkenning in het toestel geïntegreerd ▪ Eenvoudige vervanging van oude toestellen ▪ Elektrische aansluiting boven- of onderaan mogelijk ▪ Energie- en waterbesparing tot 20% in vergelijking met hydraulisch gestuurde doorstromers ▪ Warm water vanaf 2,6 liter per minuut ▪ Lage inschakeldruk van 0,25 bar ▪ Geschikt voor aansluiting op zonne-installaties, mogelijkheid voorverwarmd water tot op de graad nauwkeurig na te verwarmen ▪ Geschikt voor alle DVGW-gecontroleerde systemen met kunststof buizen ▪ Spatwaterbeveiligd (beschermingsgraad IP 25)   	
Aansluitwaarde	21 kW	18 kW
Elektrische aansluiting	3/PE ~ 400V/30,3A	3/PE ~ 400V/26A
Warmwatervermogen (38°C / 60°C)	11,6 / 6,3 liter/min	9,9 / 5,4 liter/min
Toestelafmetingen (H x B x D) in mm	472 x 236 x 139	472 x 236 x 139
EAN code	4242003324288	4242003324271
Speciale toebehoren	<ul style="list-style-type: none"> ▪ BZ 45U20: leidingbouwpakket voor onderbouwmontage ▪ BZ 45L20: voorrangrelais ▪ BZ 45K22: montageset voor opbouwinstallatie ▪ BZ 45T20: thermostaatmengkraan 	

Doorstroomer 'electronic comfort' met CLICKFIX plus®-montagetechniek.



Doorstroomtoestel electronic comfort	DE 21405 Wit	DE 18405 Wit
Gemeenschappelijk uitrusting	<ul style="list-style-type: none"> ▪ CLICKFIX plus®-montagetechniek voor de snelste montage ▪ Achterzijde en verwarmingsblok kunnen in een handomdraai van elkaar worden gescheiden voor montage ▪ Achterzijde ingekort voor royale montageruimte ▪ Uiterst flexibele aansluitbuizen voor makkelijke wateraansluiting ▪ Wandbevestiging d.m.v. centrale-bevestigingsschroef van 25 mm die in de diepte instelbaar is ▪ Geschikt voor alle DVGW-gecontroleerde systemen met kunststof buizen ▪ Eenvoudige vervanging van oude toestellen ▪ Elektrische aansluiting boven- of onderaan mogelijk ▪ Traploze temperatuurinstelling van 0°C tot 60°C ▪ De elektronische regeling past het vermogen aan de doorstroomhoeveelheid en temperatuur aan ▪ Snel warm water d.m.v. niet-omhuld verwarmingselement ▪ Inschakelhoeveelheid van slechts 2,6 liter per minuut ▪ Lage inschakeldruk van 0,25 bar ▪ Spatwaterbeveiligd (beschermingsgraad IP 25)   	
Aansluitwaarde	21 kW	18 kW
Elektrische aansluiting	3/PE ~ 400V/30,3A	3/PE ~ 400V/26A
Warmwatervermogen (38°C / 60°C)	11,6 / 6,3 liter/min	9,9 / 5,4 liter/min
Toestelafmetingen (H x B x D) in mm	472 x 236 x 139	472 x 236 x 139
EAN code	4242003324219	4242003324202
Speciale toebehoren	<ul style="list-style-type: none"> ▪ BZ 45U20 : leidingbouwpakket voor onderbouwmontage ▪ BZ 45L20 : voorrangrelais ▪ BZ 45K22 : montageset voor opbouwinstallatie 	

Doorstroomer 'automatic' met CLICKFIX plus®-montagetechniek.



Doorstroomtoestel automatic	DH 24400 Wit	DH 21400 Wit	DH 18400 Wit	DH 12401 Wit
Gemeenschappelijk uitrusting	<ul style="list-style-type: none"> ▪ CLICKFIX plus®-montagetechniek voor de snelste montage ▪ Achterzijde en verwarmingsblok kunnen in een handomdraai van elkaar worden gescheiden voor montage ▪ Achterzijde ingekort voor royale montageruimte ▪ Uiterst flexibele aansluitbuizen voor makkelijke wateraansluiting ▪ Wandbevestiging d.m.v. centrale-bevestigingsschroef van 25 mm die in de diepte instelbaar is ▪ Geschikt voor alle DVGW-gecontroleerde systemen met kunststof buizen ▪ Eenvoudige vervanging van oude toestellen ▪ Elektrische aansluiting boven- of onderaan mogelijk ▪ Veilige opberging van de gebruiksaanwijzing in de infoklep ▪ Snel warm water d.m.v. niet-omhuld verwarmingssysteem ▪ Beschermd tegen kalkafzetting door innovatieve verwarmingselementconstructie ▪ Lage werkdruk ▪ Spatwaterbeveiligd (beschermingsgraad IP 25) 			
Aansluitwaarde	24 kW	21 kW	18 kW	13,2 kW
Elektrische aansluiting	3/PE ~ 400V/35A	3/PE ~ 400V/30,3A	3/PE ~ 400V/26A	3/PE ~ 230V/33,1A
Keuzeschakelaar	16/24 kW	14/21 kW	12/18 kW	8,8/13,2 kW
Warmwatervermogen (38°C / 60°C)	13,2 / 7,2 liter/min	11,6 / 6,3 liter/min	9,9 / 5,4 liter/min	7,3 / 3,9 liter/min
Toestelafmetingen (H x B x D) in mm	472 x 236 x 139	472 x 236 x 139	472 x 236 x 139	472 x 236 x 139
EAN code	4242003324097	4242003324080	4242003324073	4242003324066
Speciale toebehoren	<ul style="list-style-type: none"> ▪ BZ 45U20 : leidingbouwpakket voor onderbouwmontage ▪ BZ 45L20 : voorrangrelais ▪ BZ 45K22 : montageset voor opbouwinstallatie 			



Efficiënte warmwater- voorziening

De kleine boilers van Siemens zorgen voor warm water daar waar het nodig is en verbruiken hiervoor een minimale hoeveelheid energie. Al wat u voor de aansluiting nodig heeft, is een koudwateraansluiting en een stopcontact. Door de vorm van de binnenkuip is een hoog mengwaterdebiet gegarandeerd en hierdoor bespaart u heel wat geld.

Heerlijk warm water in overvloed. Vaarwel vervelende verrassingen!



Bijdetijds : een milieubewuste constructie.

Alle gebruikte materialen zijn voorzien van een code en kunnen gemakkelijk uit elkaar worden gehaald. Zo zijn onze waterverwarmers voorbereid op een milieubewuste recyclage. Dankzij het minimale warmteverlies draagt de isolatie bij tot het lage energieverbruik van onze kleine boilers.

Zeker is zeker : de herinschakelbare veiligheidstemperatuurbegrenzing.

Zelfs een onopzettelijke ingebruikname, terwijl het reservoir niet met water gevuld is, kan dit toestel niet deren dankzij de herinschakelbare veiligheidstemperatuurbegrenzing.

Verbranden is uitgesloten : dankzij de temperatuurbegrenzing.

Betrouwbare temperatuurbegrenzing : in een handomdraai begrenst u de maximale temperatuur en voorkomt u de kans op verbranden. Stel de temperatuurkiezer in op nul. Klap de afdekking naar boven en begrenst de maximale instelbare temperatuur naar wens op ca. 40°C (stand 'I') of op ca. 60°C (stand 'e'). Sluit het deksel opnieuw; het toestel is gebruiksklaar. Optimale veiligheid, niet alleen voor kinderen.



Om uw leven makkelijker te maken : de montage.

De kleine boilers van Siemens worden compleet met alle bevestigingsbenodigdheden geleverd en kunnen bliksemsnel worden gemonteerd.

Kleine, cilindervormige boilers voor onderbouw (hoge/lage druk).



2 jaar waarborg complete

Kleine, cilindervormige boilers voor onderbouw (hoge/lage druk)	SF 0110 Wit	SF 0115 Wit
Gemeenschappelijk uitrusting	<ul style="list-style-type: none"> ▪ Binnenvat uit geëmailleerd metaal ▪ Regelbare thermostaat (15°C tot 70°C) ▪ Stalen buitenmantel, isolatie in polyurethaan ▪ Verklikkerlichtje 'in werking' ▪ 0% CFK ▪ CEBEC goedgekeurde beschermingsgraad IP24 	
Aansluitwaarde	2,0 kW	2,0 kW
Inhoud	10 liter	15 liter
Energieverbruik temperatuurhandhaving (65°C/24u)	0,63 kWu/dag	0,70 kWu/dag
Tijd om temperatuur te verhogen tot 50°C	19 minuten	28 minuten
Toestelafmetingen (H x B x D) in mm	456 x 255 x 262	498 x 287 x 294
EAN code	4242003283035	4242003283042
Toebehoren in optie in geval van montage onder lage druk	BZ 13061 : eengatsmengkraan (zie pagina 35)	
Toebehoren in optie in geval van montage onder hoge druk	DF 0010 : montagekit met veiligheidsgroep en terugslagklep (zie pagina 35)	
Inbouwschema	zie pagina 34	

Kleine boilers voor onderbouw (lage druk).



2 jaar waarborg
complete

**Toebehoren
meegeleverd**



Kleine boilers voor onderbouw (lage druk)	DO 05753 DO 05702 (zonder mengkraan) Wit	DO 10753 DO 10702 (zonder mengkraan) Wit
Gemeenschappelijk uitrusting	<ul style="list-style-type: none"> ▪ Binnenvat uit kunststof ▪ CFK-vrije warmte-isolatie, precies passende en makkelijk te verwijderen halve schelpen uit styropor ▪ Recycleerbaar ▪ Laag energieverbruik ▪ Traploze temperatuurinstelling van 35°C tot 85°C ▪ Vorstbeveiligingsstand '***' ▪ Energiespaarstand 'e' ▪ Eenvoudige temperatuurbegrenzing voor de standen 'l' en 'e' voor gegarandeerde energie-besparing, doet tevens dienst als kinderbeveiliging ▪ Verklikkerlichtje 'in werking' ▪ Zeer grote mengwaterhoeveelheid ▪ Geleverd met snoer en stekker: onmiddellijk aansluitbaar ▪ Veilige metalen wateraansluiting uit messing met kleuraanduiding ▪ Herinschakelbare veiligheidstemperatuur-begrenzing 	
Aansluitwaarde	2,2 kW	2,2 kW
Inhoud	5 liter	10 liter
Energieverbruik temperatuurhandhaving (65°C/24u)	0,20 kWu/dag	0,30 kWu/dag
Mengwaterhoeveelheid 40°C	9,5 liter	19 liter
Toestelafmetingen (H x B x D) in mm	390 x 258 x 230	460 x 295 x 285
EAN code	4242003364062	4242003364079
Toebehoren meegeleverd	BZ 13061 : verchromde eengatsmengkraan (zie pagina 35)	
Inbouwschema	zie pagina 34	

Kleine boilers voor bovenbouw (lage druk).

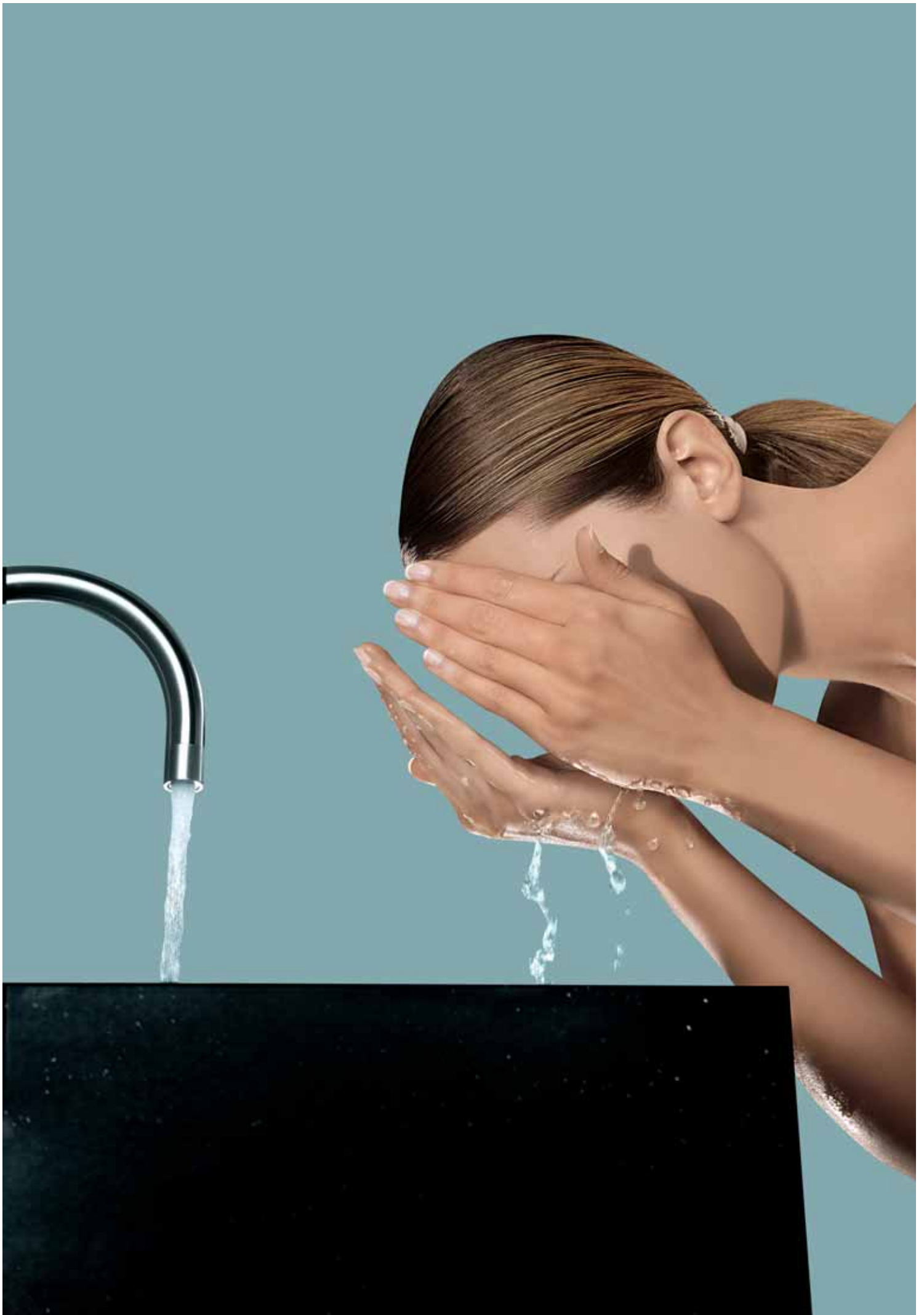


2 jaar waarborg
complete

**Toebehoren
meegeleverd**



Kleine boilers voor bovenbouw (lage druk)	DO 05852 Wit	DO 10852 Wit
Gemeenschappelijk uitrusting	<ul style="list-style-type: none"> ▪ Binnenvat uit kunststof ▪ CFK-vrije warmte-isolatie, precies passende en makkelijk te verwijderen halve schelpen uit styropor ▪ Recycleerbaar ▪ Laag energieverbruik ▪ Traploze temperatuurinstelling van 35°C tot 85°C ▪ Vorstbeveiligingsstand '*' ▪ Energiespaarstand 'e' ▪ Eenvoudige temperatuurbegrenzing voor de standen 'l' en 'e' voor gegarandeerde energie-besparing, doet tevens dienst als kinderbeveiliging ▪ Verklikkerlichtje 'in werking' ▪ Zeer grote mengwaterhoeveelheid ▪ Geleverd met snoer en stekker: onmiddellijk aansluitbaar ▪ Wateraansluitingen met kleuraanduiding ▪ Herinschakelbare veiligheidstemperatuur-begrenzing 	
Aansluitwaarde	2,2 kW	2,2 kW
Inhoud	5 liter	10 liter
Energieverbruik temperatuurhandhaving (65°C/24u)	0,20 kWu/dag	0,30 kWu/dag
Mengwaterhoeveelheid 40°C	9,5 liter	19 liter
Toestelafmetingen (H x B x D) in mm	390 x 258 x 230	460 x 295 x 285
EAN code	4242003325308	4242003325421
Toebehoren meegeleverd	AM 010100: mengkraan met richtbare uitloop (zie pagina 35)	



Waterkokers

Of u nu water nodig heeft voor een kopje thee, een grote pot koffie of om de vaat te doen : met de waterkokers van Siemens brengt u precies die hoeveelheid water aan de kook die u nodig heeft, niets meer en niets minder.





Snelkoker	BK 52100 Wit
Uitrusting	<ul style="list-style-type: none"> ▪ Dubbelwandige behuizing beschermt tegen verbranding ▪ Behuizing en binnenkuip uit kunststof ▪ Ontkalklade vooraan in het toestel ▪ Overloopbuis voor de veilige afvoer van de ontstane damp gescheiden van de kraan ▪ Toestel compleet met driegreeps mengkraan ▪ Temperatuur traploos instelbaar van ca. 35°C tot kookpunt ▪ Werkingsverklikkerlamp ▪ Inhoud: 5 liter ▪ Bijvulhoeveelheid vanaf 0,25 liter ▪ Stekkerklaar ▪ Universele montageplaat vergemakkelijkt de installatie, passend voor alle bestaande boorgaten ▪ Met intervalautomatisme: bij het bereiken van het kookpunt wordt het toestel uit- en dan weer ingeschakeld ▪ Werkingsverklikkerlamp en -zoemer geven aan dat kookpunt bereikt is
Elektrische aansluiting	2,0 kW
Productdetails	<ul style="list-style-type: none"> ▪ Met intervalautomaat: toestel wordt uitgeschakeld wanneer het kookpunt is bereikt en ingeschakeld wanneer het water afkoelt ▪ Werkingsverklikkerlampje en zoemer geven aan dat het kookpunt is bereikt
Toestelafmetingen (H x B x D) in mm	265 x 320 x 154
EAN code	4242003163023



Doordachte constructie: voor perfect geïnstalleerde toestellen.

De Siemens-waterkokers zijn ideaal voor montage tussen het aanrecht en de bovenkast. Omdat de ontkalklade langs de voorkant wordt verwijderd, kan het toestel vlak onder de kast worden opgehangen.



Dubbel geïsoleerd: voor gegarandeerde veiligheid.

Bij de Siemens-waterkokers staat veiligheid voorop: de dubbelwandige constructie beschermt ook bij kokend water tegen brandwonden.



Super flexibel: voor een vlotte montage.

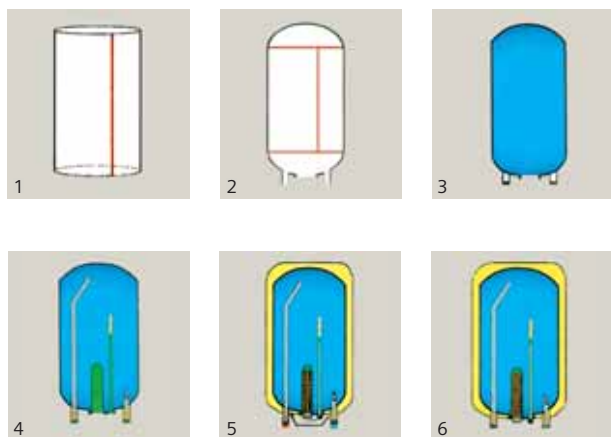
Dankzij de meegeleverde montageplaat kunnen de waterkokers vlot worden geïnstalleerd. Bij vervanging kunnen de bestaande boorgaten worden gebruikt, ongeacht het merk.

Wandboilers

De Siemens-wandboilers zorgen voor een optimale warmwatervoorziening voor de hele woning. Om ervoor te zorgen dat het water ook echt overal even warm is, verzekert de CFK-vrije isolatie een minimaal warmteverlies voor maximale spaarzaamheid en een uiterst lange levensduur. Een dubbel voordeel dus: zo wordt er niet alleen geld bespaard maar wordt ook het milieu ontzien.

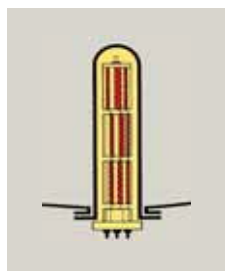


Bad, keuken, gasten-WC en kelder. In meer dan één ruimte is er warm water nodig.



6 strenge controles tijdens het productieproces staan borg voor een onberispelijk resultaat.

1. Controle (100%) van de verticale lasnaden.
2. Controle (100%) van de horizontale lasnaden.
3. Visuele controle (100%) van het email.
4. Controle op de waterdichtheid: na plaatsing van de binneninrichting ondergaat iedere kuip een druktest met 3 bar en steekproefsgewijs tot 12 bar.
5. Controle van de warmte-isolatie en van de elektrische uitrusting.
6. Eindcontroles: werking, nominaal vermogen, afwezigheid van lekstromen, perfecte isolatie.



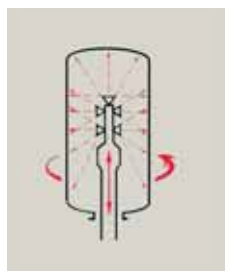
Steatietweerstand.

De steatietweerstand is een waarborg voor kwaliteit en lange levensduur. Hij bevindt zich in een geëmailleerde huls die de warmte doorgeeft aan het water; zo kunt u de weerstand voor nazicht demonteren, zonder de waterverwarmer te ledigen. De steatietweerstand zorgt bovendien voor minder kalkaanslag. De spiralen van de weerstand zijn gemonteerd op cylinders in steatiet (speksteen), een perfect isolerend materiaal. Een kleine ruimte tussen de cylinders zorgt er voor dat de spiralen bij het verwarmen niet doorzakken.



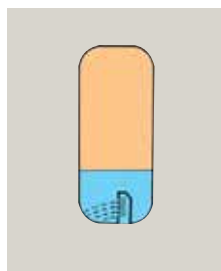
Reiniging door gruis-projectie.

Een volledig zuiver oppervlak is van cruciaal belang voor de aanhechting van het email op het metaal. Daarom wordt de binnenzijde van de kuipen afgebeitst door gruisprojectie: na het lassen van de kuip verwijderen krachtig geprojecteerde metalen bolletjes alle onzuiverheden van de staalplaat.



Duurzame bescherming.

Het hoge gehalte aan kwarts van het email en de zorg die wij besteden aan het emailleren zelf staan garant voor een duurzame bescherming van de kuip. Het email wordt in één uniforme laag en zonder oneffenheden aangebracht. Op die manier hebben warmte- of drukschommelingen geen invloed.



Stroombreker in roestvrij staal.

Een perfecte verdeling in lagen van het warme en het koude water vormt de basis voor de goede werking van uw waterverwarmer. Zodra u warm water aftapt, wordt dit door koud water vervangen. De stroombreker onderaan in het toestel richt dit verse, koude water naar onder. Zo worden turbulenties vermeden, die het koude met het warme water zouden vermengen.

ACI+ : het ultieme wapen tegen corrosie.



De ACI+-technologie .

De nieuwe ACI+-technologie van Siemens biedt een totale, absoluut zekere bescherming tegen roest, welke ook de kwaliteit van het water is. Het ACI+-principe is bekend uit toepassingen in de industrie en is, na jarenlang onderzoek, nu ook bereikbaar voor huishoudelijke toepassingen. Het berust op het gebruik van een titaniumanode.

Titanium is een metaal dat in de zwaarste omstandigheden zijn kwaliteiten bewezen heeft. In tegenstelling met andere anodes lost titanium zich niet op in het water, zodat we echt van een duurzame bescherming kunnen spreken.

In onze Siemens-waterverwarmers met ACI+-technologie zorgt deze nieuwe anode, met de hulp van een zwakstroomgenerator, voor een permanente spanning (totaal gevaarloos) in het waterreservoir. Op die manier verzekert ACI+ voortdurend het chemisch evenwicht van het metaal van de kuip, ook als het water door de emallaag zou dringen. Doorroesten hoort er niet meer bij!



De elektronische thermostaat.

Met behulp van de elektronische thermostaat is het mogelijk de verwarmings-temperatuur eenvoudig en nauwkeurig te regelen (tussen 50°C en 65°C). Er werd een systeem ontwikkeld om de ontwikkeling van de legionellabacterie doeltreffend tegen te gaan. Bovendien is het mogelijk de aanwezigheid van water in de waterverwarmer te controleren en dient deze functie bijgevolg als bescherming tegen droogverhitting. Dit betekent dus geen risico's meer bij nieuwbouw wanneer de toestellen worden aangesloten voordat de watertoevoer is gerealiseerd.

Van één- naar driefazig:
snel en eenvoudig te realiseren dankzij onze speciale kit.



De kit voor omschakeling op driefasenstroom.

Alle Siemens-waterverwarmers van het boilertype worden uit de fabriek geleverd in éénfasige uitvoering. Met behulp van een kit kan er eventueel worden omgeschakeld op 400 V- of 230 V-driefasenstroom (niet inbegrepen in de verpakking). Deze kit kan eenvoudig rechtstreeks op de elektronische plaat worden bevestigd. Er bestaan 4 verschillende kits, namelijk een 400 V-kit (rood) en drie 230 V-kits voor driefasenstroom: 1800 W, 2200 W, 3000 W (groen). Deze laatste moeten worden geselecteerd overeenkomstig het vermogen van de waterverwarmer.

De kits in afzonderlijke verpakking zijn makkelijk te bewaren en te vervoeren. Zorg er dus voor dat u deze kits steeds ter beschikking heeft in uw bestelwagen. Zo hoeft u niet vooraf bij de consument na te gaan op welke manier zijn waterverwarmer aangesloten dient te worden.

De spanningsaanpassing zelf wordt uitgevoerd d.m.v. eenvoudig vastclipsen en neemt ca. 2 minuten in beslag. Het risico van een foute aansluiting wordt uitgesloten aangezien er geen interventie op de weerstand vereist is.

Apparatuur											
Familiegrootte											
Dagbehoefte	Enkelvoudig tarief		50 L	50 tot 75 L	75 tot 100 L	75 tot 100 L	100 tot 150 L	150 tot 200 L	200 L	200 tot 250 L	300 L
			75 L	75 of 100 L	100 of 150 L	100 of 150 L	150 of 200 L	150 of 200 L	200 L		
	Dubbel tarief (piek- en daluren)			100 L					250 L	300 L	500 L
			100 L	100 of 150 L	150 of 200 L	150 L	200 L	200 L			
Bij vergelegen aftakpunten (>8 m) raden we u aan een kleine boiler of doorstroomverwarmer toe te voegen			5 of 10 L			15 L		50 L			

Wandmodellen met ACI+-technologie en steatietweerstand.

electronic
ACI+

5 jaar **waarborg**
op kuip

5 jaar **waarborg**
op de flens

2 jaar **waarborg**
complete



Model	SF 0517	SF 0817	SF 1017	SF 1517	SF 2017
Gemeenschappelijk uitrusting	<ul style="list-style-type: none"> ▪ Normale isolatie, polyurethaanschuim 30 mm (0% CFK) ▪ Steatietweerstand ▪ 1800 tot 3000 W vermogen volgens model ▪ Inhoud 50 tot 200 liter ▪ Mogelijkheid tot aansluiting op driefasenstroom met behulp van een omschakelkit (éénfase omschakelbaar naar driefasen): kit 220-230 V (DF 022018, DF 022022 - DF 02 2030) ▪ Kit 400 V (DF 0400) ▪ CEBEC goedgekeurde beschermingsgraad IP25 				
Inhoud	50 liter	75 liter	100 liter	150 liter	200 liter
Vermogen	1800 W	2400 W	2400 W	3000 W	3000 W
Weerstand	steatiet	steatiet	steatiet	steatiet	steatiet
Spanning (éénfase omschakelbaar naar driefasen)	230/220 V	230/220 V	230/220 V	230/220 V	230/220 V
Titaniumanode	1	1	1	1	1
ACI-bescherming	■	■	■	■	■
Tijd om temperatuur te verhogen tot 65°C - $\Delta T = \Delta 50^{\circ}\text{C}$	1u55	2u15	2u45	3u20	4u30
Onderhoudsverbruik per 24 uur bij 65°C	0,80 kWu/24u	1,02 kWu/24u	1,22 kWu/24u	1,72 kWu/24u	2,05 kWu/24u
Gewicht	22 kg	28 kg	33 kg	43 kg	52 kg
Hoogte	581 mm	747 mm	916 mm	1.261 mm	1.579 mm
Diameter	505 mm	505 mm	505 mm	505 mm	505 mm
Hoogte met voetsteun SF 9915	1.073 mm	1.239 mm	1.408 mm	1.753 mm	2.071 mm
Toe- en afvoerbuizen	3/4"	3/4"	3/4"	3/4"	3/4"
EAN code	4242003371039	4242003371145	4242003371152	4242003371169	4242003283097
Inbouwschema	zie pagina 34				
Toebehoren in optie	voetsteun SF 9915 (zie pagina 35)				

Staande modellen met ACI+-technologie en steatietweerstand.

electronic
ACI+

5 jaar **waarborg**
op kuip

5 jaar **waarborg**
op de flens

2 jaar **waarborg**
complete



Model	DF 1517	DF 2017	DF 3017
Gemeenschappelijk uitrusting	<ul style="list-style-type: none"> ▪ De vormgeving van de waterverwarmer werd op die manier bestudeerd dat het toesteleenvoudig in een opbergkast kan worden geplaatst (600 x 600 mm) ▪ Mogelijkheid tot aansluiting op driefasenstroom met behulp van een omschakelkit (éénfase omschakelbaar naar driefasen): kit 220-230 V (DF 022018, DF 022022 - DF 022030) ▪ Kit 400 V (DF 0400) ▪ CEBC goedgekeurde beschermingsgraad IP25 		
Inhoud	150 liter	200 liter	300 liter
Vermogen	1800 W	2400 W	3000 W
Weerstand	steatiet	steatiet	steatiet
Spanning (éénfase omschakelbaar naar driefasen)	230/220 V	230/220 V	230/220 V
Titaniumanode	■	■	■
ACI-bescherming	■	■	■
Tijd om temperatuur te verhogen tot 65°C - $\Delta T = \Delta 50^\circ\text{C}$	4u45	5u00	6u00
Onderhoudsverbruik per 24 uur bij 65°C	1,80 kWu/24u	2,10 kWu/24u	2,69 kWu/24u
Gewicht	40 kg	51 kg	67 kg
Hoogte	1.065 mm	1.320 mm	1.801 mm
Diameter	570 mm	570 mm	567 mm
Toe- en afvoerbuizen	3/4"	3/4"	3/4"
EAN code	4242003345306	4242003371220	4242003371237
Inbouwschema	zie pagina 34		

Horizontale modellen met ACI+-technologie en steatietweerstand.

electronic
ACI+

5 jaar **waarborg**
op kuip

5 jaar **waarborg**
op de flens

2 jaar **waarborg**
complete



Model	DF 1530	DF 2030
Gemeenschappelijk uitrusting	<ul style="list-style-type: none"> ▪ Waar de hoogte van het plafond geen vertikaal toestel toelaat, kunt u een horizontale waterverwarmer plaatsen ▪ De horizontale toestellen hebben universele montagebeugels en kunnen dus in alle horizontale standen worden bevestigd ▪ Mogelijkheid tot aansluiting op driefasenstroom met behulp van een omschakelkit (éénfase omschakelbaar naar driefasen) : kit 220-230 V (DF 022018, DF 022022 - DF 022030) ▪ Kit 400 V (DF 0400) ▪ CEBEC goedgekeurde beschermingsgraad IP24 	
Inhoud	150 liter	200 liter
Vermogen	1800 W	2100 W
Weerstand	steatiet	steatiet
Spanning (éénfase omschakelbaar naar driefasen)	230/220 V	230/220 V
Titaniumanode	1	1
ACI-bescherming	■	■
Tijd om temperatuur te verhogen tot 65°C - $\Delta T = \Delta 50^\circ\text{C}$	4u25	4u25
Onderhoudsverbruik per 24 uur bij 65°C	1,56 kWu/24u	2,14 kWu/24u
Gewicht	41 kg	50 kg
Hoogte	1.182 mm	1.509 mm
Diameter	505 mm	505 mm
Toe- en afvoerbuizen	3/4"	3/4"
EAN code	4242003371190	4242003371206
Inbouwschema	zie pagina 34	

Accumulatieverwarmers: wandmodellen met dompelweerstand.

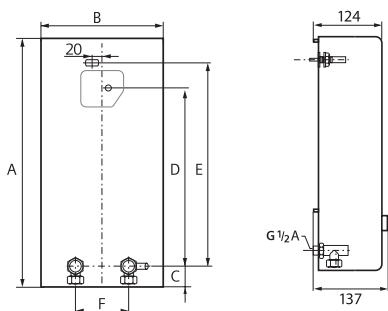


5 jaar **waarborg**
op kuip

2 jaar **waarborg**
complete

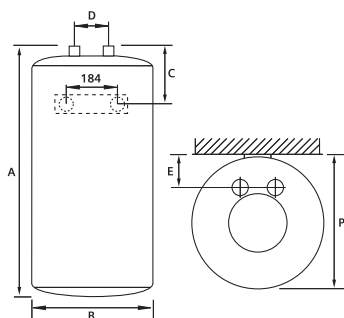
Model	CT 0502	CT 1002	CT 1502	CT 2002
Gemeenschappelijk uitrusting	<ul style="list-style-type: none"> ▪ Isolatie uit polyurethaanschuim 30 mm (0% CFC) ▪ Dompelweerstand in koper ▪ 230 V mono / 900 tot 2200 W vermogen volgens model ▪ Inhoud 50 tot 200 liter ▪ CEBEC goedgekeurde beschermingsgraad IP25 			
Inhoud	50 liter	100 liter	150 liter	200 liter
Vermogen	900 W	1200 W	1600 W	2200 W
Weerstand	dompel	dompel	dompel	dompel
Spanning	230 V mono	230 V mono	230 V mono	230 V mono
Magnesiumanode	1	1	1	1
Tijd om temperatuur te verhogen tot 65°C - $\Delta T = \Delta 50^\circ\text{C}$	3u50	5u30	6u15	5u50
Onderhoudsverbruik per 24 uur bij 65°C	0,88 kWu/24u	1,22 kWu/24u	1,72 kWu/24u	2,05 kWu/24u
Gewicht	21 kg	31 kg	41 kg	50 kg
Hoogte	580 mm	911 mm	1.256 mm	1.574 mm
Diameter	505 mm	505 mm	505 mm	505 mm
Hoogte met voetsteun SF 9915	1.068 mm	1.413 mm	1.748 mm	2.066 mm
Toe- en afvoerbuizen	3/4"	3/4"	3/4"	3/4"
EAN code	4242003282939	4242003283554	4242003282946	4242003283561
Inbouwschema	zie pagina 34			
Toebehoren in optie	voetsteun SF 9915 (zie pagina 35)			

Inbouwschema's.



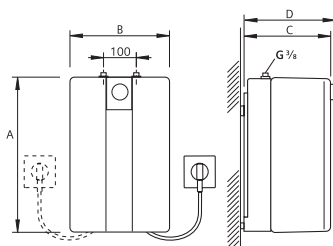
Doorstroomtoestel 'electronic exclusiv' (zie pagina 15)

Installatiematen	DE 21505/18505	DE 21405/18405	DH 24400/21400/18400/12401
A	472 mm	472 mm	472 mm
B	236 mm	236 mm	236 mm
C	42 mm	42 mm	42 mm
D	332 mm	332 mm	332 mm
E	388 mm	388 mm	388 mm
F	100 mm	100 mm	100 mm



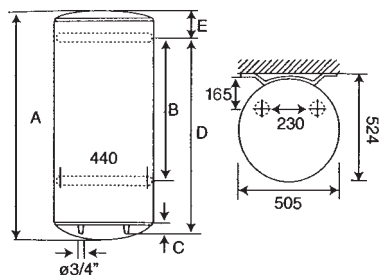
Kleine, cilindervormige boilers voor onderbouw hoge en lage druk (zie pagina 20)

Installatiematen	SF 0110	SF 0115
A	456 mm	498 mm
B	255 mm	287 mm
C	218 mm	218 mm
D	100 mm	100 mm
E	64 mm	70 mm
P	262 mm	294 mm



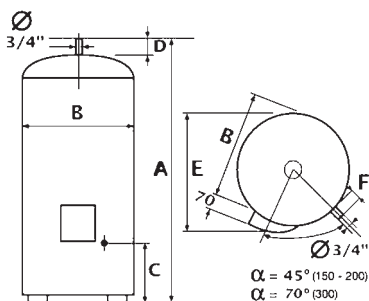
Kleine boilers voor onderbouw lage druk (zie pagina 21)

Installatiematen	DO 05753	DO 10753
A	390 mm	460 mm
B	258 mm	295 mm
C	230 mm	285 mm
D	245 mm	300 mm



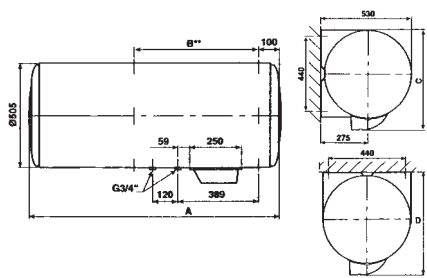
Wandmodellen met ACI+-technologie en steatietweerstand (zie pagina 30)

Installatiematen	SF 0517	SF 0817	SF 1017	SF 1517	SF 2017
A	581 mm	747 mm	916 mm	1.261 mm	1.579 mm
B	-	-	498 mm	798 mm	798 mm
C	35 mm	35 mm	35 mm	35 mm	35 mm
D	368 mm	570 mm	748 mm	1.048 mm	1.048 mm
E	170 mm	140 mm	122 mm	161 mm	485 mm



Staannde modellen met ACI+-technologie en steatietweerstand (zie pagina 31)

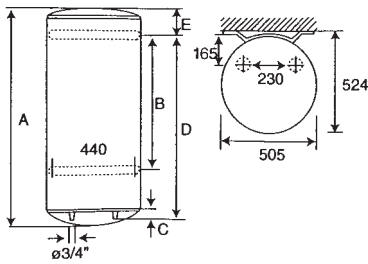
Installatiematen	DF 1517	DF 2017	DF 3017
A	1.065 mm	1.320 mm	1.801 mm
B	570 mm	570 mm	567 mm
C	190 mm	190 mm	300 mm
D	30 mm	30 mm	41 mm
E	595 mm	595 mm	590 mm
F	2 mm	2 mm	2 mm



Horizontale modellen met ACI+-technologie en steatietweerstand (zie pagina 32)

Installatiematen	DF 1530	DF 2030
A	1.182 mm	1.509 mm
B*	800 mm	1.050 mm
C	580 mm	580 mm
D**	600 mm	600 mm

* Afstand tussen 2 bevestigingsbeugels ** Voor bevestiging aan het plafond



Accumulatieverwarmers: wandmodellen met dompelweerstand (zie pagina 33)

Installatiematen	CT 0502	CT 1002	CT 1502	CT 2002
A	576 mm	911 mm	1.256 mm	1.574 mm
B	–	498 mm	798 mm	798 mm
C	35 mm	35 mm	35 mm	35 mm
D	368 mm	748 mm	1.048 mm	1.048 mm
E	170 mm	122 mm	161 mm	485 mm

De uitgekende toebehoren van Siemens.



DF 0004
Veiligheidsgroep 3/4"
(volledig)



DF 0011
Drukregelaar 3/4"



DF 0008
Sifon voor veiligheidsgroep



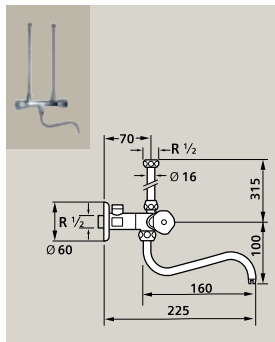
DF 0012
Kit veiligheidsgroep 1/2"
(volledig) + aansluiting



DF 0003
Veiligheidsgroep 1/2"

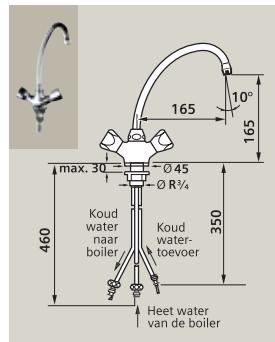


DF 0010
Inbouwkit met veiligheids-
groep 1/2"



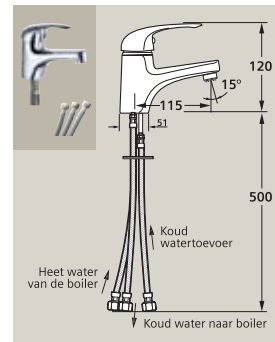
AM 010100
Mengkraan - boventype

- Armatuurlichaam, uitloop buizen en handgrepen: verchromd
- 2 verbindingsbuizen: Ø 12 mm
- Gewicht: 1,0 kg



BZ 13050
Mengkraan - ondertype

- Armatuurlichaam: verchromd
- 3 aansluitbuizen uit vernikkeld zacht koper
- Geschikt voor boorgat tot 37 mm Ø
- Gewicht: 1,1 kg



BZ 13061
Mengkraan - ondertypen

- Armatuurlichaam: verchromd
- Gewicht: 1,1 kg



SF 9915
Universele voetsteun voor
accumulatieverwarmers -
wandmodellen

DF 0400
Kit voor omschakeling op
driefasenstroom
400 V

DF 022018
Kit voor omschakeling op
driefasenstroom
230 V - 1800 W

DF 022022
Kit voor omschakeling op
driefasenstroom
230 V - 2200 W

DF 022030
Kit voor omschakeling op
driefasenstroom
230 V - 3000 W

SIEMENS

Uw Siemens verdeler.

9 408 190 006. April 2007. Wijzigingen zet- en drukfouten voorbehouden.
n.v. BSH Home Appliances - Laarbeeklaan 74 - 1090 Brussel

www.siemenshuishoudelektro.be